

20124050GS

PRODUKTDATENBLATT
WWW.CONEN-SYSTEMS.COM

LICHTBILDWAND MIT MOTOR – "CONGRESS-S"

B/H: 500X400 CM, MIT MOTOR



PRODUKTBECHREIBUNG

Bei der Congress-S handelt es sich um eine äußerst hochwertige Projektionswand, welche ideal für den Einsatz im Bereich Kongress und Veranstaltung geeignet ist. Sie zeichnet sich durch ihre Sondergrößen bis zu 10 Metern sowie ihrer technischen Ausstattung aus.

Je nach Format der Bildwandfläche wird die Congress-S bis B 600 x H 400 cm in einem robustem Stahlblechgehäuse in RAL 9016 Verkehrsweiss (15 x 15 oder 20 x 20 cm) gefertigt, ab einem Format größer als 600 cm Breite in einem verzinkten Gehäuse (30 x 30 oder 40 x 40 cm). Andere Farben sind nach RAL Classic optional möglich, kontaktieren Sie uns gerne!

Die Projektionswand Congress-S ist für die Deckenbefestigung durch Montagewinkel an den Außenseiten des Gehäuses ausgelegt. Bis zu einer Größe von B 600 x H 400 cm (Gehäuse 15 x 15 oder 20 x 20 cm) besteht eine Revisionsmöglichkeit ohne Demontage des Gehäuses. Ab einem Format größer als 600 cm Breite (Gehäuse 30 x 30 oder 40 x 40 cm) entfällt diese Revisionsmöglichkeit.

Wichtiger Hinweis zur DIN 56950-4 – Alle Lichtbildwände über 5 Meter werden serienmäßig mit einer Fangvorrichtung und einem prüfbarem Sicherheitsenschalter ausgestattet. Der eingebaute Schalter entspricht den Anforderungen, die in der Bühnentechnik verlangt werden. Somit sind alle notwendigen Kriterien für die Ausschreibung und Prüfung von maschinentechnischen Einrichtungen in Betriebsstätten bereits in unserer Standardausführung erfüllt.

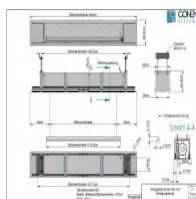
EIGENSCHAFTEN

- Formate bis 1.000 x 600 cm lieferbar
- zur Deckenmontage
- Wandhalter optional erhältlich
- Vormontagerahmen bis 600 x 400 cm optional erhältlich
- Bildwandfläche Polar GS – Schwer entflammbar, erfüllt die Anforderungen nach DIN 4102 – B1
- Bauausführung DIN 56950-4: 2015 Sicherheitstechnische Anforderungen und Prüfungen an konfektionierte Bildwände

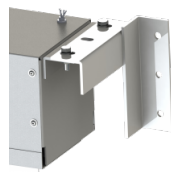
Zubehör



Montageset - abgehängte Decke - für Congress-S



Vormontagerahmen Congress-S



Wandhalter ohne Abstand für Congress-S (Gehäuse 20 x 20)

Motorantrieb - links

Funkfernsteuerung - 1-Kanal mit Handsender (Congress-S)



Sonderlackierung CONGRESS-S - Gehäuse 15 x 15 cm



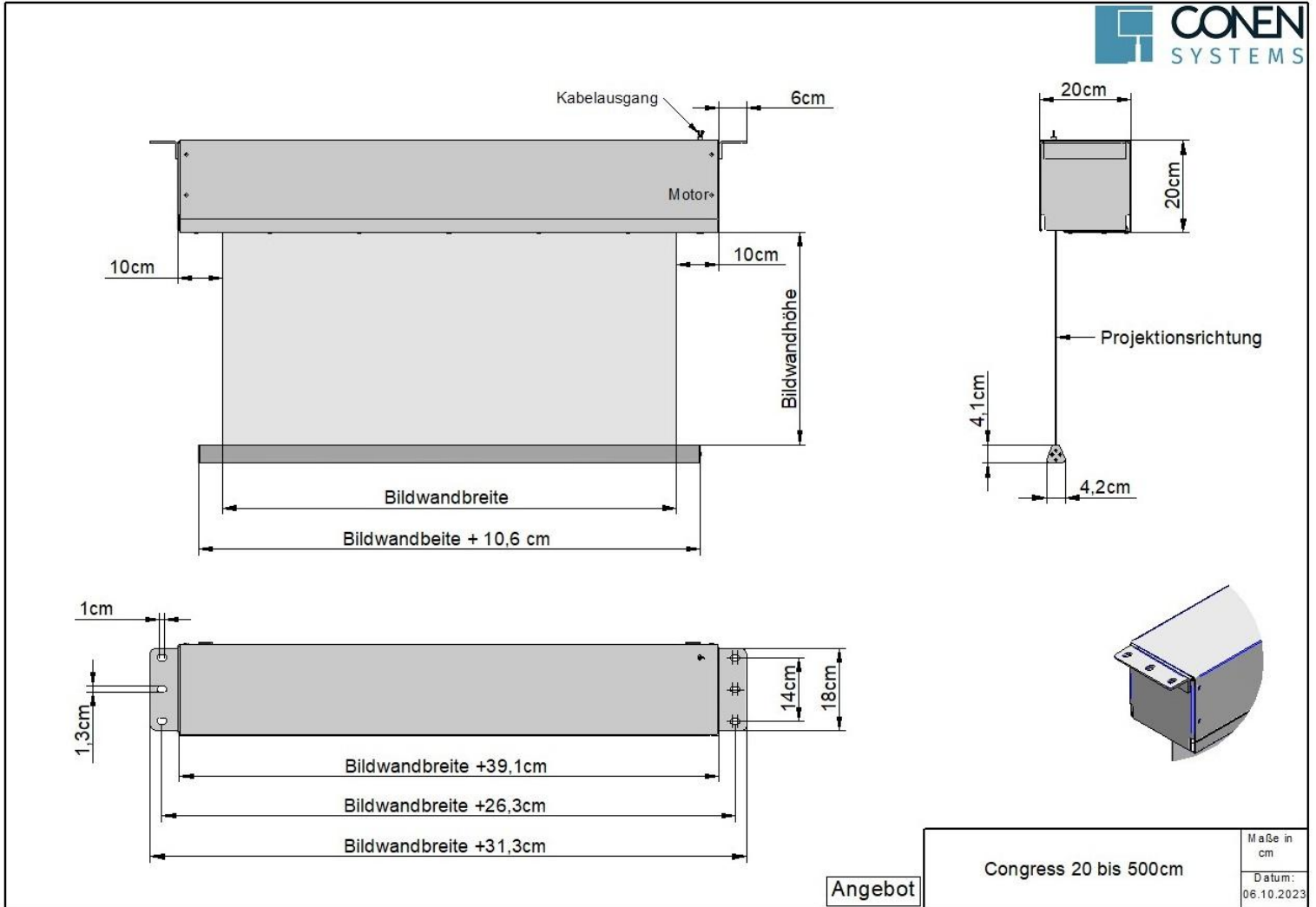
Deckenmontiert



Wandmontiert

Artikelnummer	20124050GS	
Projektionsfläche	5000 mm - 4000 mm	196.9" - 157.5"
Gewicht	111 kg	244.7 lbs
Verpackungen	Verpackungsmaße BxHxT	Versandgewicht
20124050GS	5500 x 250 x 250 mm / 216.5 x 9.8 x 9.8"	183 kg / 403.4 lbs

Bemaßung



Conen Systems GmbH
 Conenstr. 4
 54497 Morbach-Gonzerath
 Germany

T +49 5251 50012-0
 E sales@conen-systems.com

www.conen-systems.com

© Copyright by Conen Systems GmbH

19.02.2025
 Seite 2/2