

SM-HDL

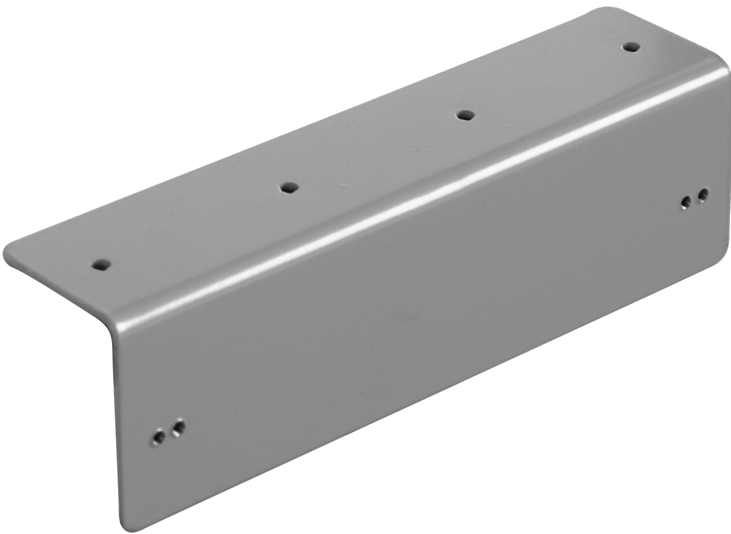
PRODUKTDATENBLATT  
WWW.CONEN-SYSTEMS.COM

## CLOUDSPEAKER HALTERUNG

ZUR MONTAGE HORIZONTAL ÜBER WHITEBOARDS ODER CLOUDBOARD SYSTEMEN

### PRODUKTBESCHREIBUNG

Mit dieser Cloudspeaker Halterung können Sie die Aktivlautsprecher Cloudspeaker über unseren Whiteboards, Tafel- oder Cloudboardsystemen befestigen. Die Montage erfolgt horizontal.



### EIGENSCHAFTEN

- Zur Montage über Whiteboards oder Tafelsystemen
- Zur Montage über Cloudboardsystemen
- Horizontale Montage der Aktivlautsprecher
- Inkl. Montagmaterial zur Befestigung an einer Tafel.
- Inkl. Montagmaterial zur Befestigung der Cloudspeaker.



Projektor System



IWB mount

16.07.2024  
Seite 1/2

---

Conen Systems GmbH  
Conenstr. 4  
54497 Morbach-Gonzerath  
Germany

T +49 5251 50012-0  
E [sales@conen-systems.com](mailto:sales@conen-systems.com)

[www.conen-systems.com](http://www.conen-systems.com)

© Copyright by Conen Systems GmbH